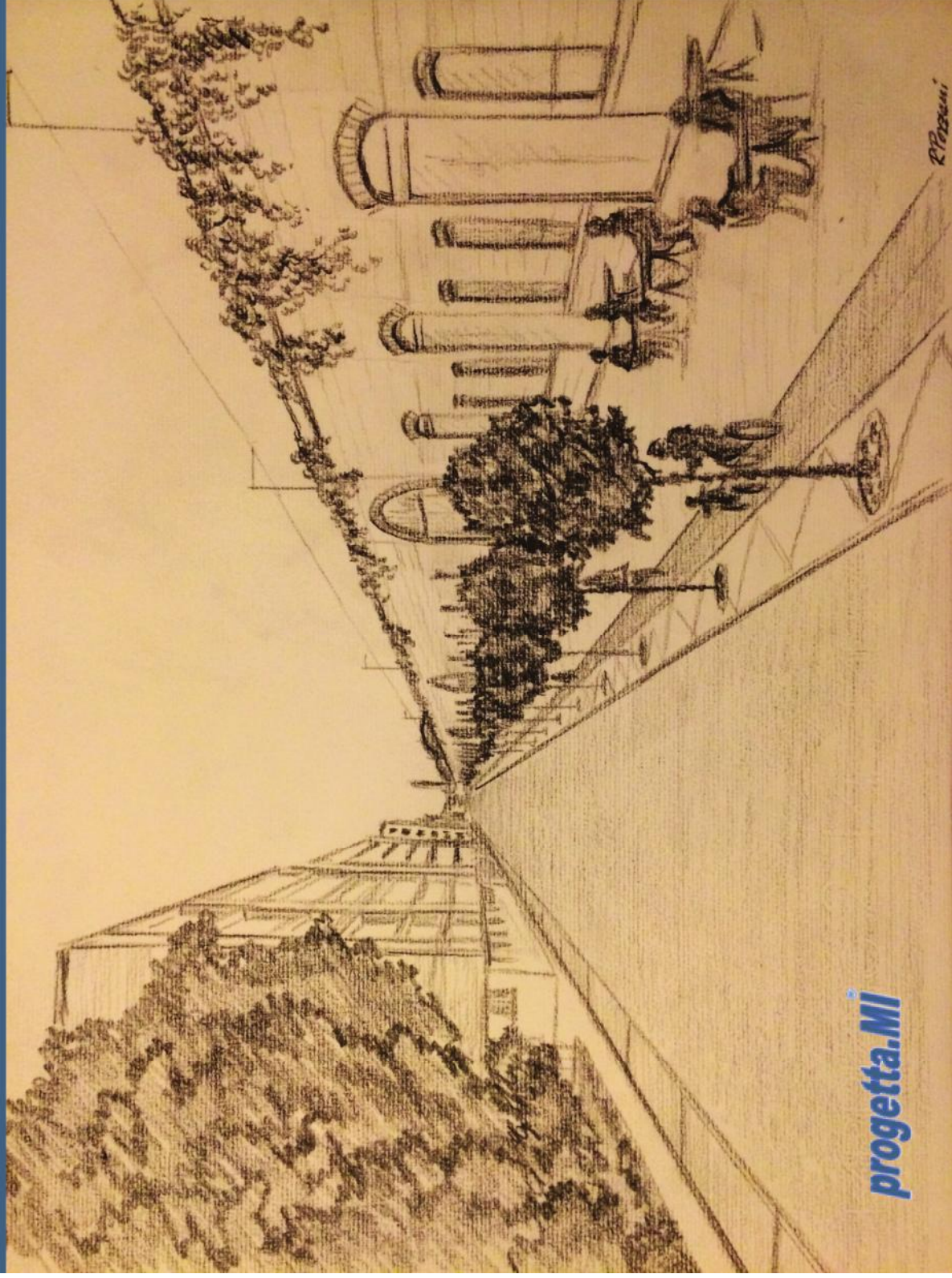


Idee e proposte per la riqualificazione del rilevato ferroviario e delle aree circostanti



Situazione attuale

Localizzazione dell'area



Obiettivo dello studio



Riqualificare e restituire la struttura del rilevato alla Comunità locale e cittadina, mediante l'offerta di una gamma ampia di attività, ambienti e "suggestioni" che riuniscano i diversi tessuti sociali ed economici dell'area, oggi profondamente separati e degradati. L'obiettivo ultimo è di rendere questo settore della città di Milano nuovamente centrale e fruibile, aumentandone i caratteri di vivibilità e di abitabilità, in

un'ottica che prevale i confini del quartiere, con effetti positivi sull'intero territorio.

PGT ATU Magazzini Raccordati Stazione Centrale

Vocazione: commercio ed artigianato

Localizzazione: area residenziale ad alta densità

Superficie tot:

225.421 mq

Superficie a verde: 0%

Housing sociale: 0%

- Garantire continuità tra l'asse Stazione Centrale e l'asse Via Emilia-Sempione dell'arco verde dei giardini Lombardi;
- Creare un collegamento alla Linea Circolare 90/91 e con la Nuova linea del ferro;
- Realizzare un collegamento al percorso storico monumentale e turistico lungo il Naviglio della Martesana.

L'ATU Magazzini Raccordati Stazione Centrale coincide con lo scalo ferroviario della stazione Centrale ed è inserito in un'area residenziale ad alta densità. Due zone produttive sono poste lungo il confine nord occidentale.

Il Naviglio Martesana corre a nord ovest, parallelamente al confine dell'ambito. L'ambito e le immediate vicinanze sono interessate dalla presenza di alcuni elementi idrografici minori che corrono combinati, quali la Roggia Santa Corona, il Cavo Annoni – Melzi, il Cavetto 2, la Roggia Gerenzana, il Colatore Greco Elemosinieri, il Canale Sevesetto. Parte dell'ambito è soggetta a vincolo monumentale. A nord dell'area è localizzato un ambito di

rilevanza paesistica, vincolato come bellezza naturale, l'Ambito Martesana.

L'ambito coincide con il tracciato delle linee ferroviarie e delle sovrastrutture della stazione di Milano Centrale.

I progetti di trasformazione dovranno avere come criterio generale la restituzione alla città degli spazi oggi sottoutilizzati e cioè i magazzini a livello stradale. Tale obiettivo potrà essere raggiunto con la realizzazione di un nuovo fronte urbano ricco di funzioni commerciali, pubbliche, espositive, che permetta la riqualificazione di tutto il settore urbano circostante.



Nella situazione attuale, che si protrae da piu' di dieci anni, i Magazzini Raccordati sono in stato di totale abbandono e profondo degrado. Non sono utilizzati quasi da nessuno, vi sopravvivono solo pochissime attivita' commerciali, meno dell'1% della potenzialità, pur essendo centralissimi. Non sono frequentati dai cittadini dei quartieri, per i quali rappresenta una vera barriera alla comunicazione ed alla vita sociale, ed una fonte continua di insicurezza.

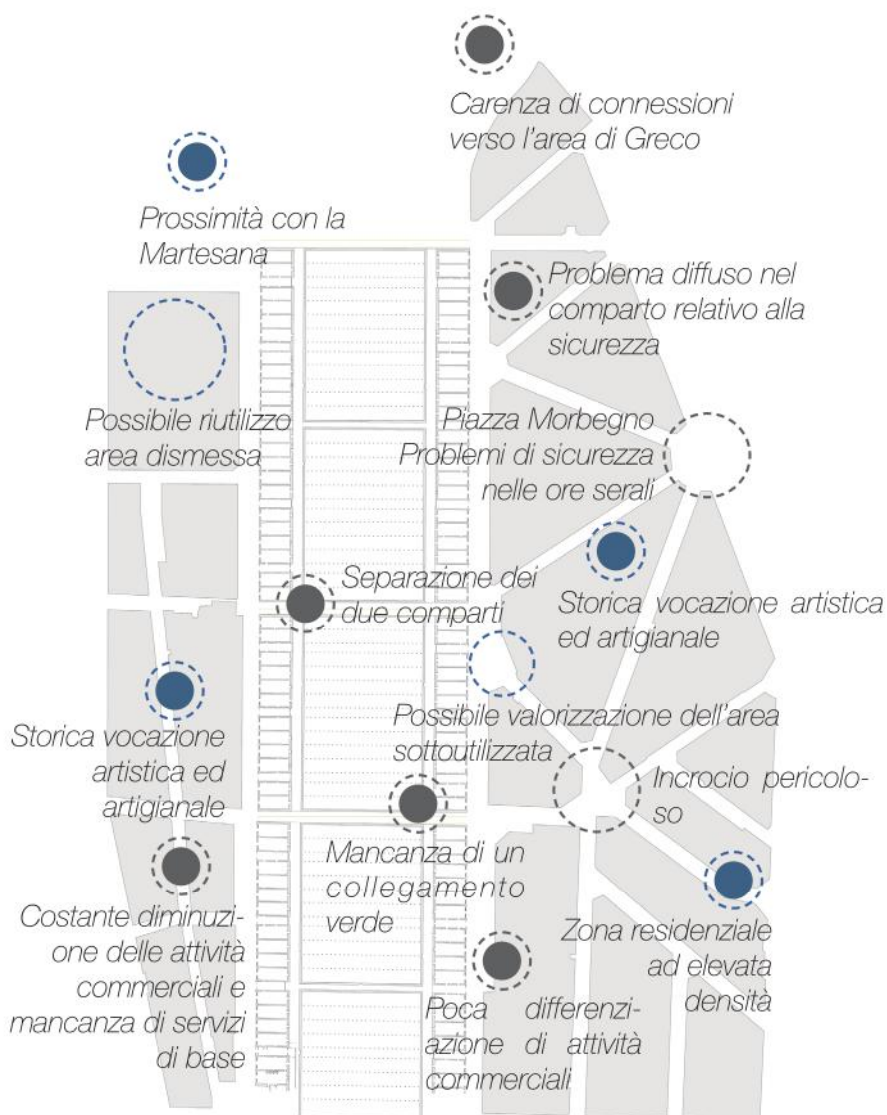
Criticità e potenzialità

I quartieri attorno al Rilevato soffrono una serie di criticità che uno studio sul territorio, in contatto diretto con gli abitanti, ha evidenziato.

La vocazione da PGT è commercio ed artigianato

I cittadini chiedono:

- Arte, moda e design
- Commercio, Ristorazione, Artigianato
- Servizi Sociali: Asili, Centri sportivi, presidio di Polizia, Punto Soccorso Medico



Il futuro dei magazzini
raccordati

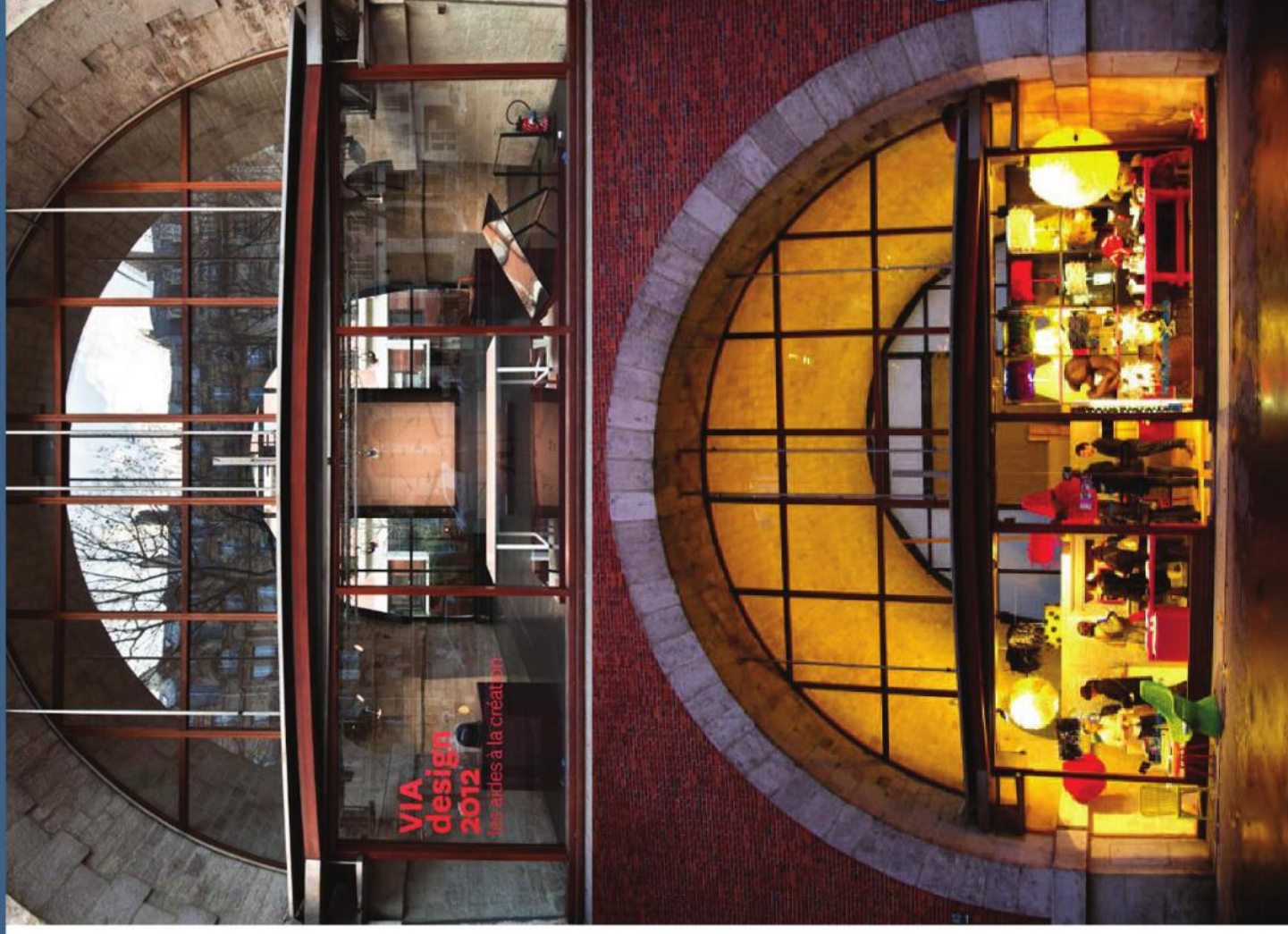
Stato attuale



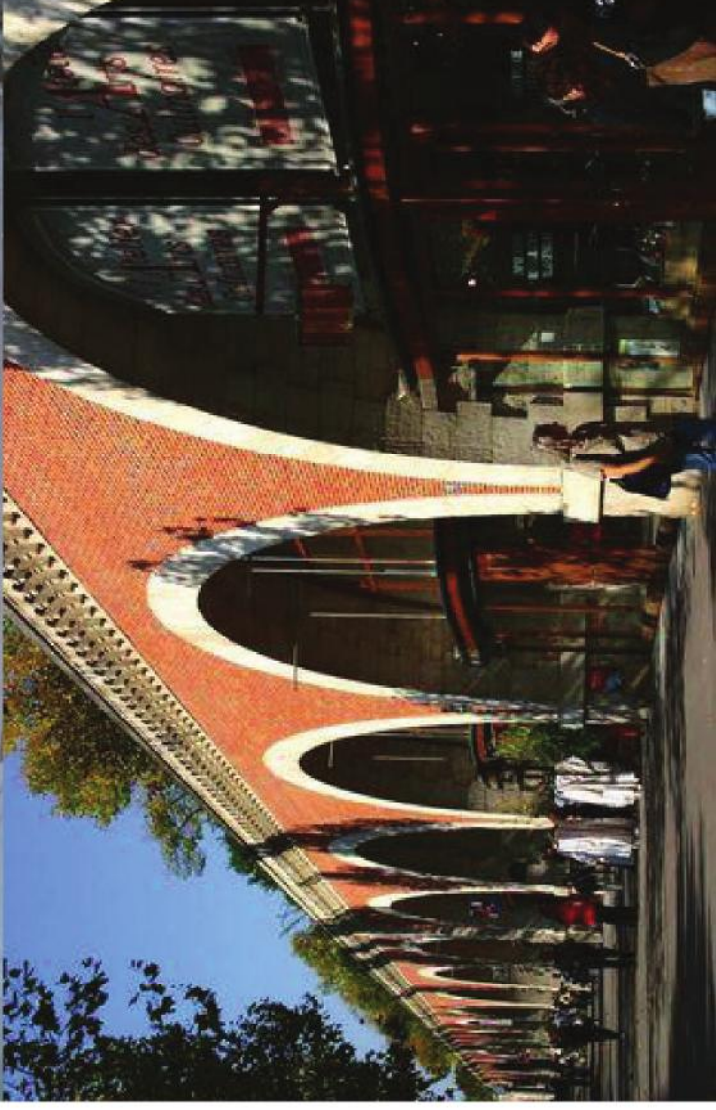
Stato attuale #2



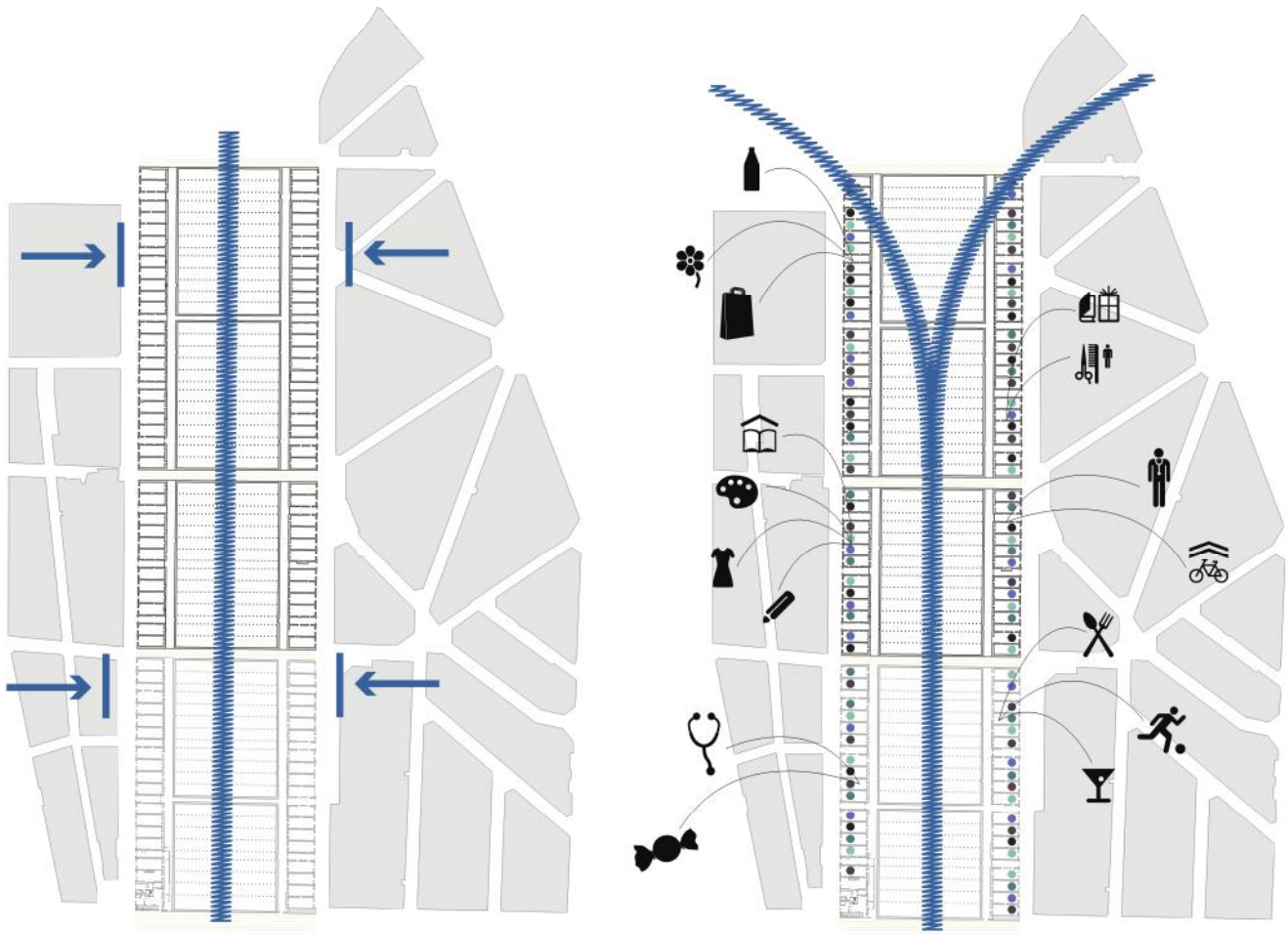
Casi esteri: Parigi Viaduc de Arts



Casi esteri: Parigi Viaduc de Arts #2



Concept: da barriera a cerniera



Attualmente l'area dei magazzini raccordati si presenta come barriera tra i due settori urbani, ad est ed a ovest del rilevato. Inoltre la mancanza di qualsiasi tipo di attività all'interno dei magazzini rende l'area poco accessibile e connotata da un evidente degrado.

L'obiettivo è di trasformare la barriera in cerniera, ovvero di qualificarla da un punto di vista funzionale. In questo senso l'area diventerebbe centrale non solo per quanto riguarda i quartieri limitrofi ma per tutto il territorio urbano.

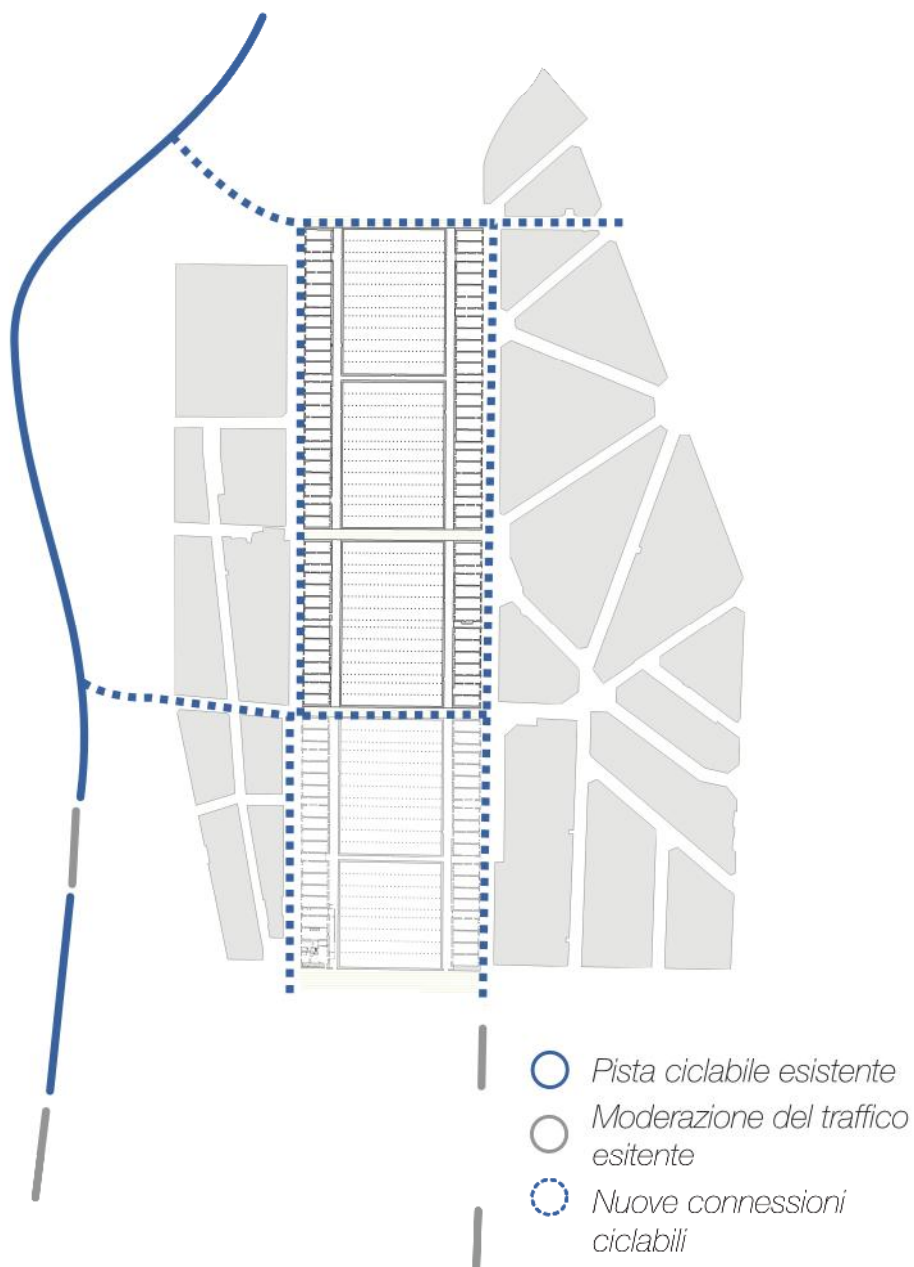
1. Moving

Focus sulla rete delle piste ciclabili

- Potenziamento dei mezzi di trasporto pubblico.

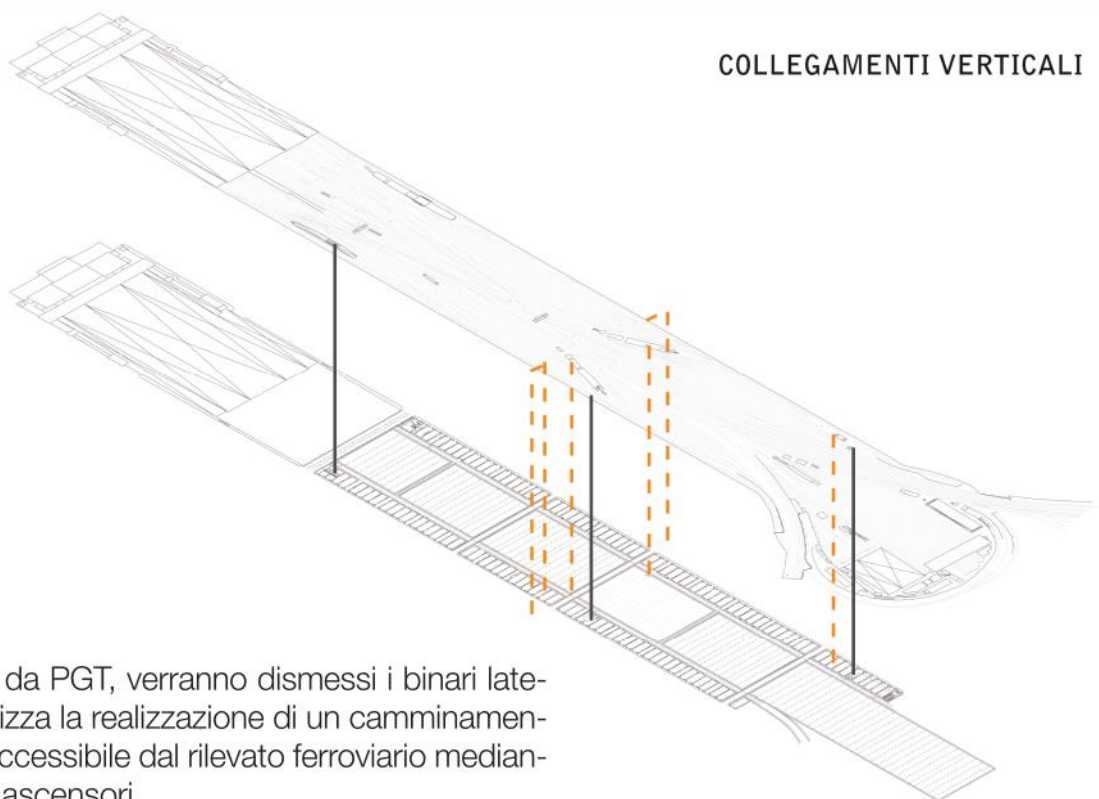
- Semplificazione dei passaggi sotto il tunnel, non solo dal punto di vista veicolare ma anche pedonale e ciclabile. Nello specifico si auspica una possibile connessione ciclabile verso Stazione Centrale e la Martesana, importante direttrice ciclo pedonale del settore urbano.

- Risistemazione della sezione stradale antistante al rilevato, con l'obiettivo di aumentare la qualità dello spazio pubblico.

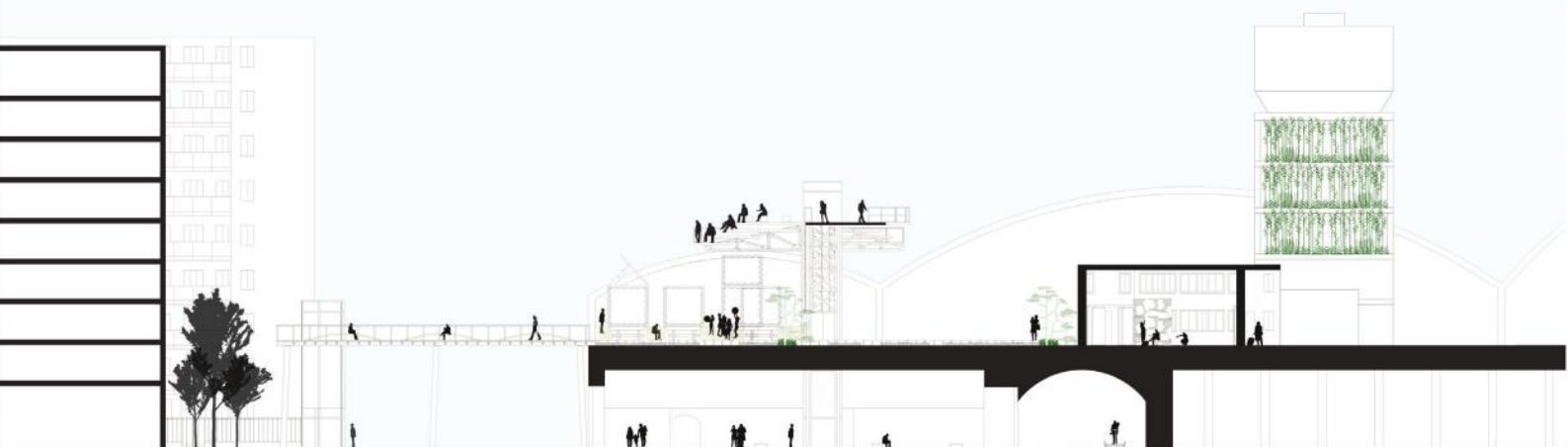


1. Moving #2

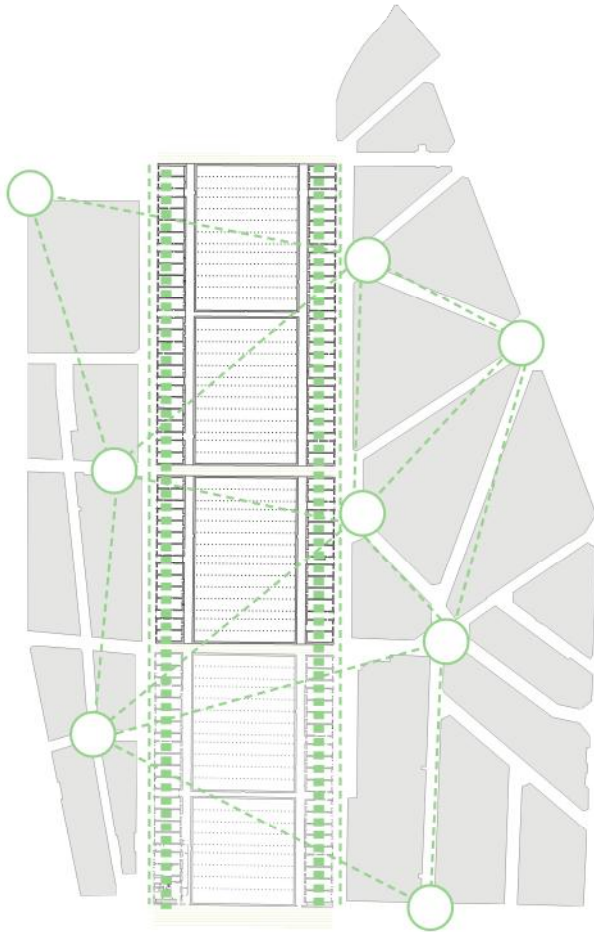
COLLEGAMENTI VERTICALI



Se, come da PGT, verranno dismessi i binari laterali, si ipotizza la realizzazione di un camminamento verde accessibile dal rilevato ferroviario mediante scale e ascensori.



2. Verde e spazio pubblico



- Piantumazione di nuove specie arboree lungo il perimetro del rilevato ferroviario.

- Creazione di luoghi di sosta in grado di aumentare il confort dell'area.

- Rinfigurazione degli spazi verdi esistenti.

- Possibilità di riuso dei binari in dismissione per creare una nuova arteria verde.

- Connessione verso il Naviglio della Martesana con l'obiettivo di integrare le due aree.

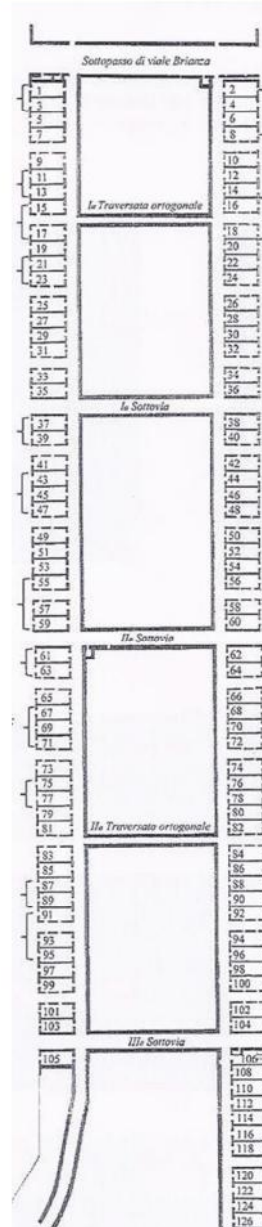
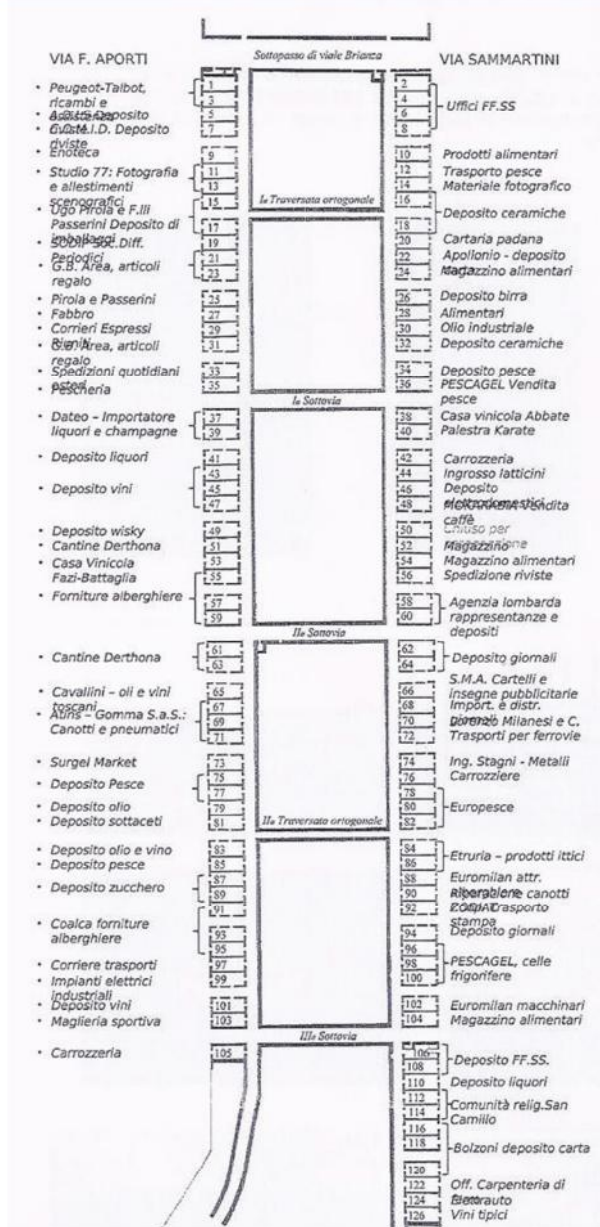


3. Attività

Focus su alcuni esempi europei riguardanti i mercati coperti (NYC, Valencia, Madrid e Vienna)



3. Attività #2



Pianta raffigurante le attività commerciali presenti all'interno del rilevato ferroviario nel 1986, dalla quale si evince l'utilizzo al 100% della struttura.

Visioni possibili

Lo spazio pubblico



Lo spazio pubblico #2



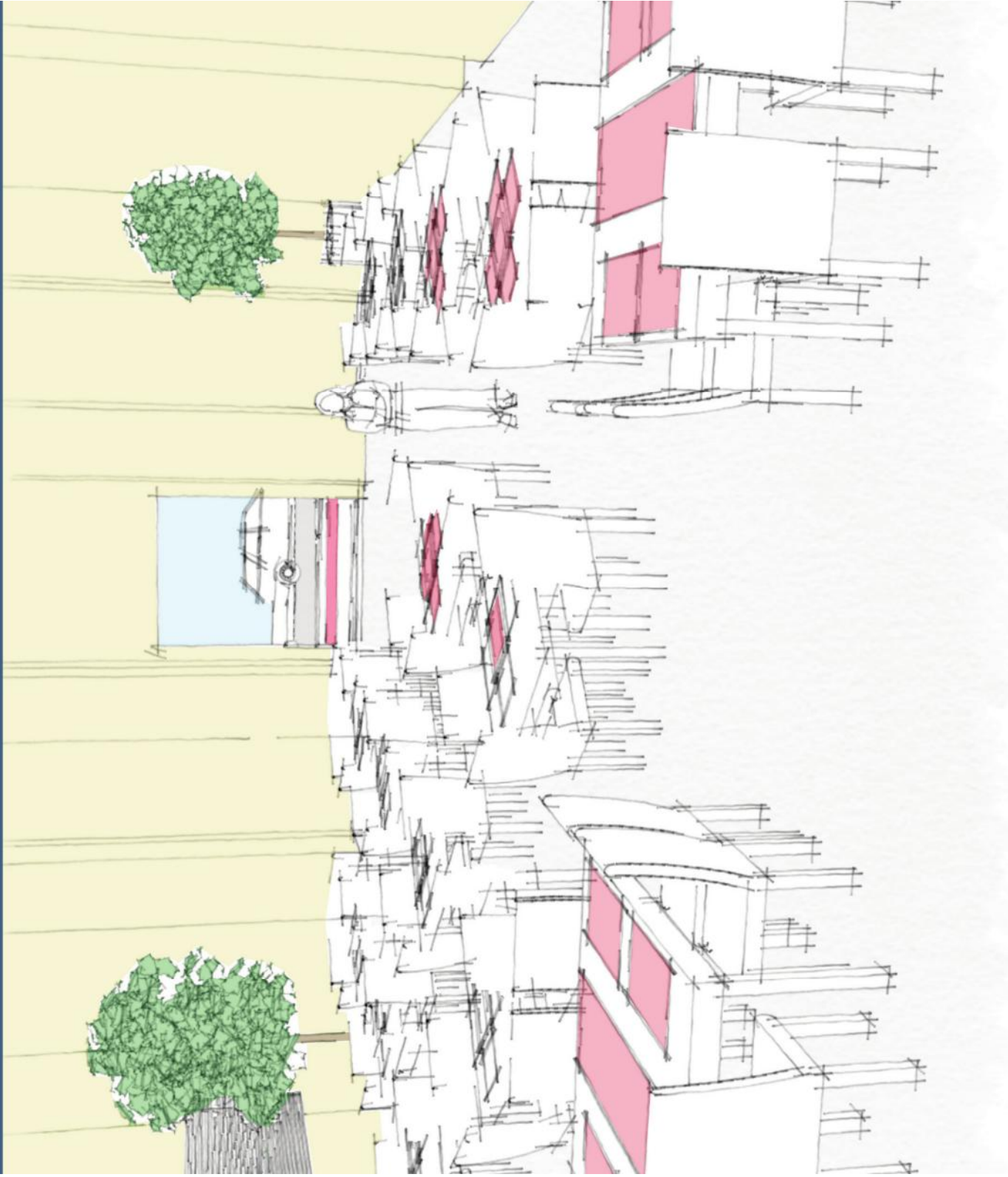
Lo spazio pubblico #3



Lo spazio pubblico #4



Le attività commerciali



Le attività commerciali #2



Intorno al rilevato

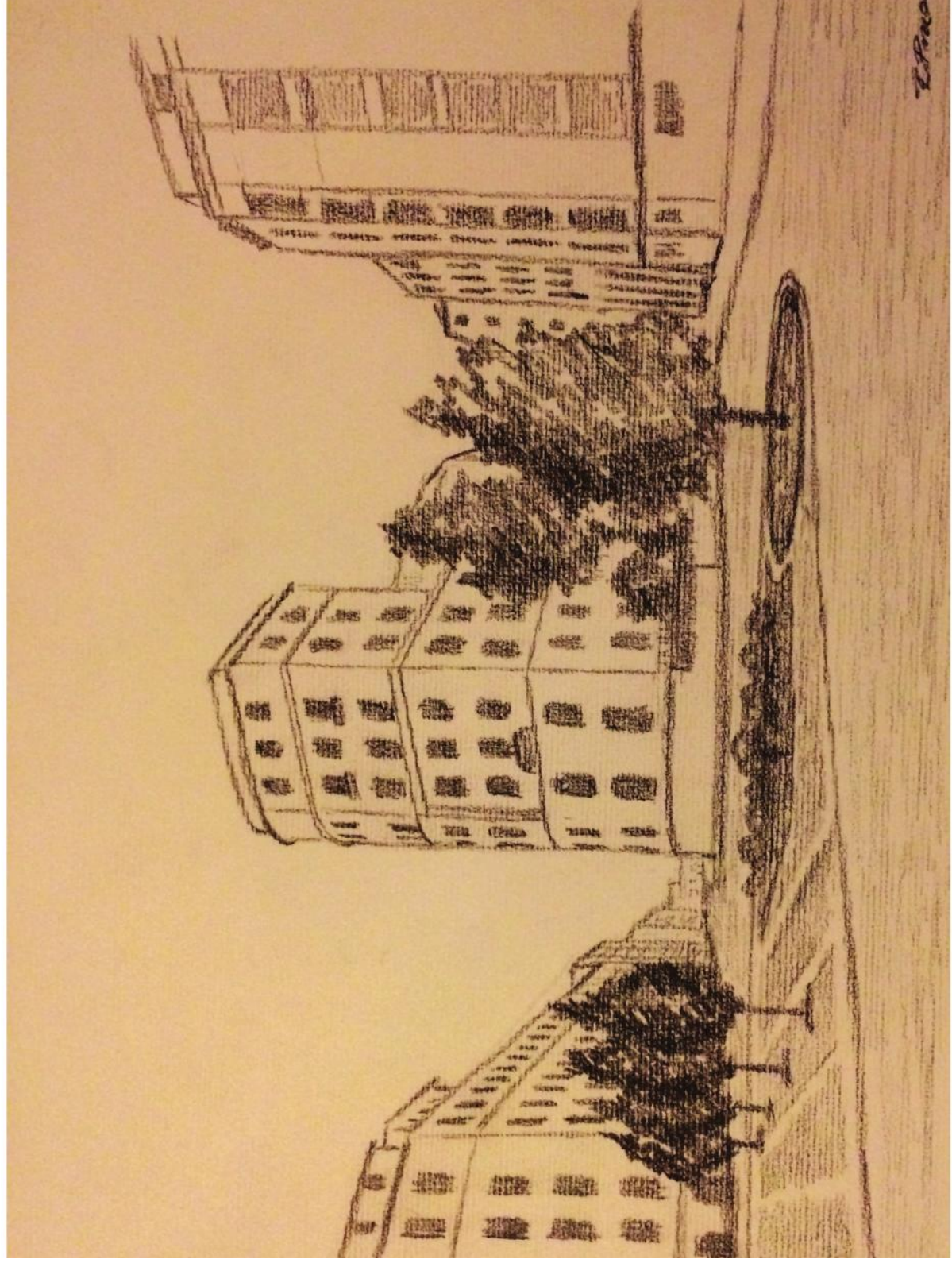
E' importante che anche le aree limitrofe vengano interessate dalla riqualificazione per non circoscrivere l'intervento solo al rilevato. Due esempi sono piazza Morbegno e la piazza tra le vie Lumière e Cavalcanti:

- Piazza Morbegno – integrazione e ampliamento del verde esistente con nuove aiuole sul modello di piazza Greco.
- Aggiunta di un punto luce e spostamento delle panchine esistenti.



Intorno al rilevato #2

- Piazza Lumière-Cavalcanti – creazione di una piazza in parte pedonale integrando l'aiuola centrale attuale canalizzando il traffico in modo più razionale e meno pericoloso. Ampliamento del verde con piantumazione di alberi.



Intorno al rilevato #3

